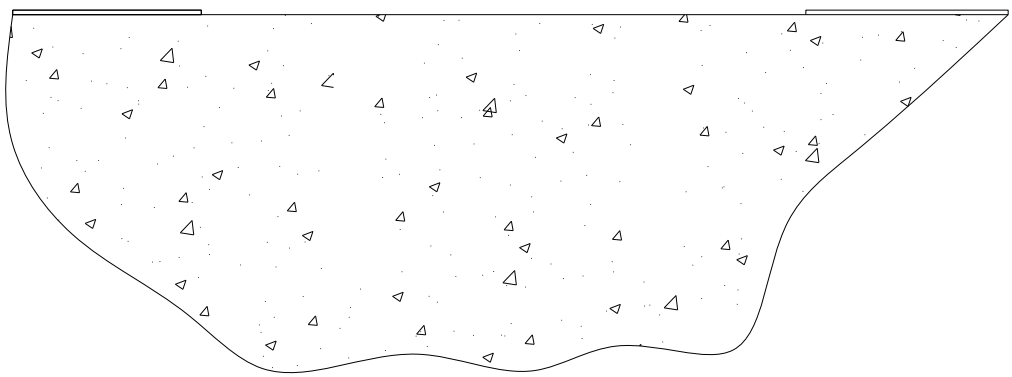
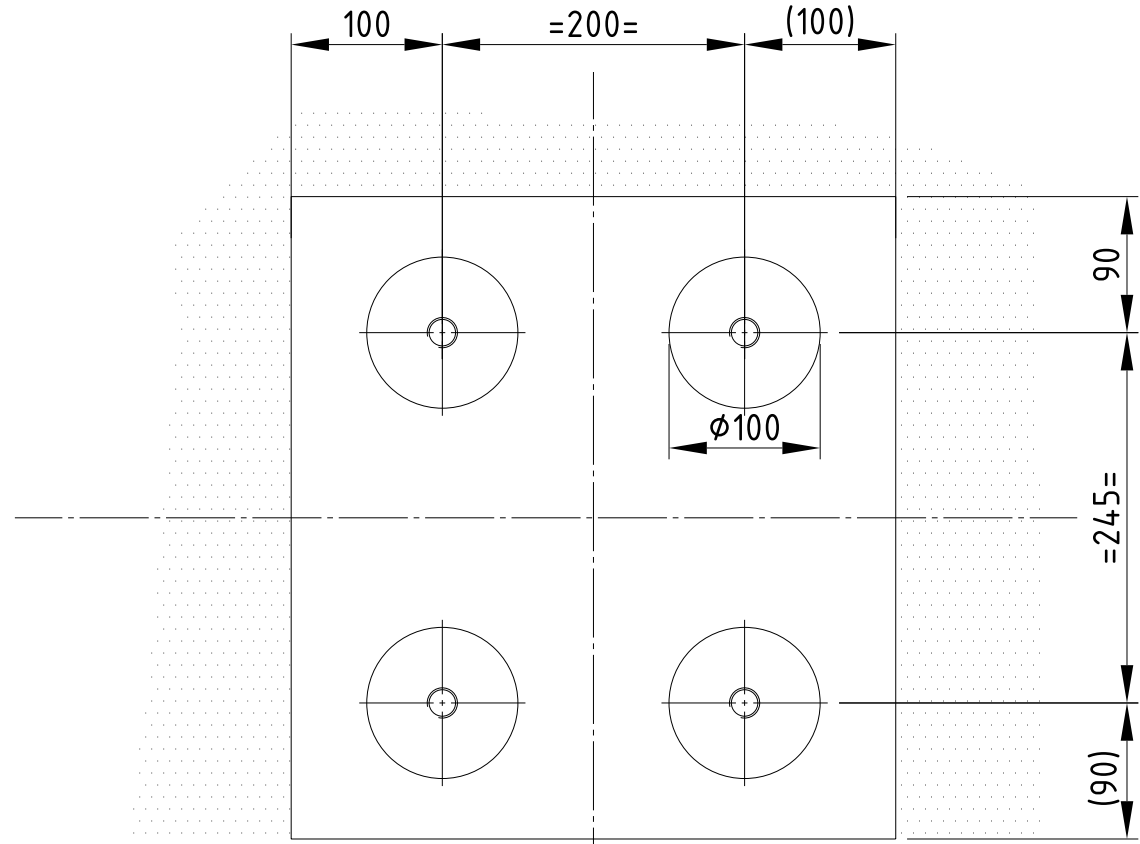


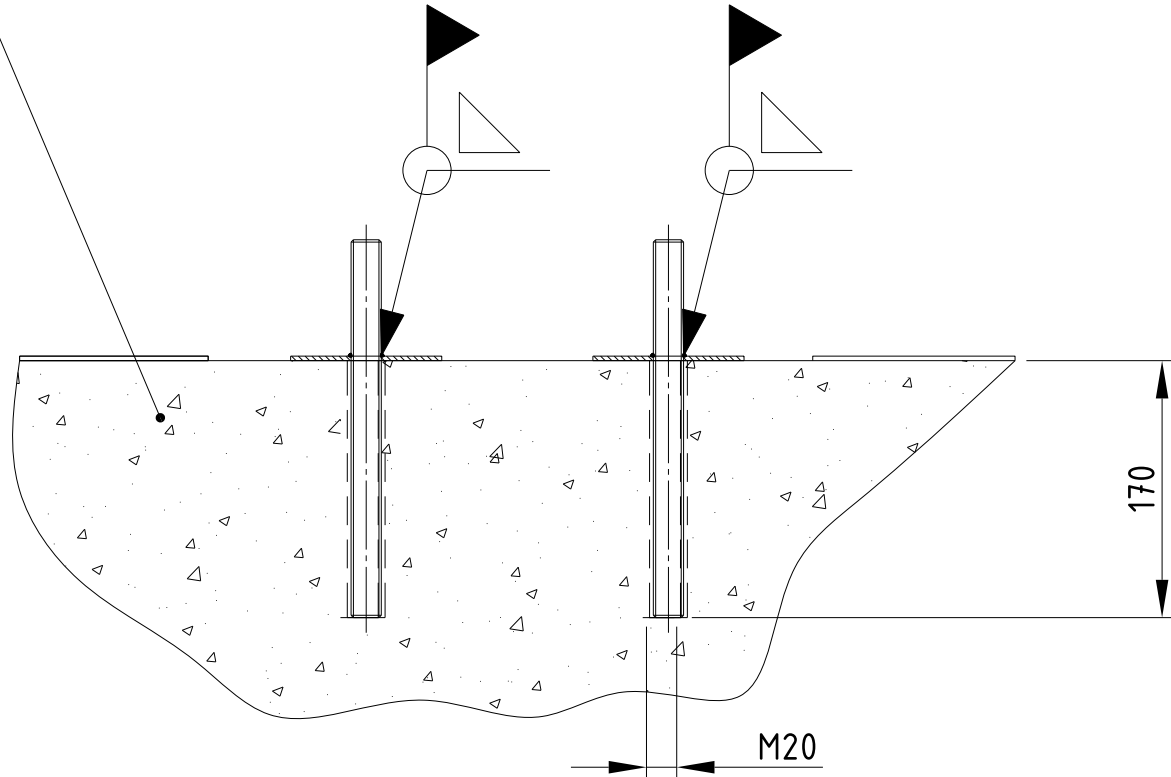
Patrz rys. GA-20  
żeby sprawdzić pozycję  
linii środkowej



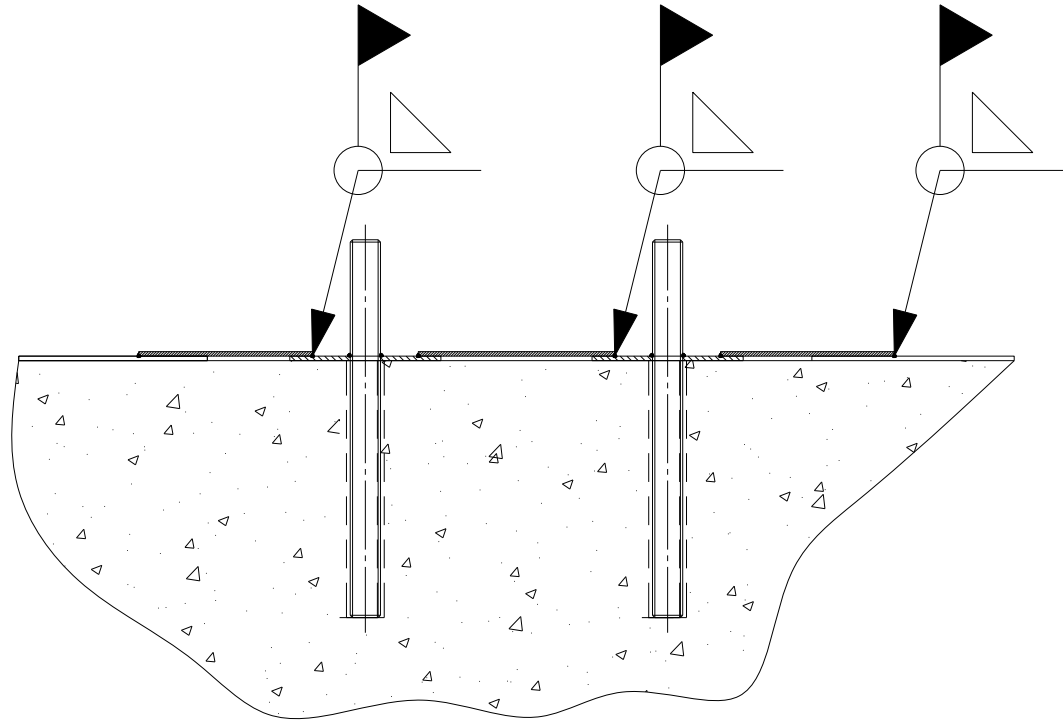
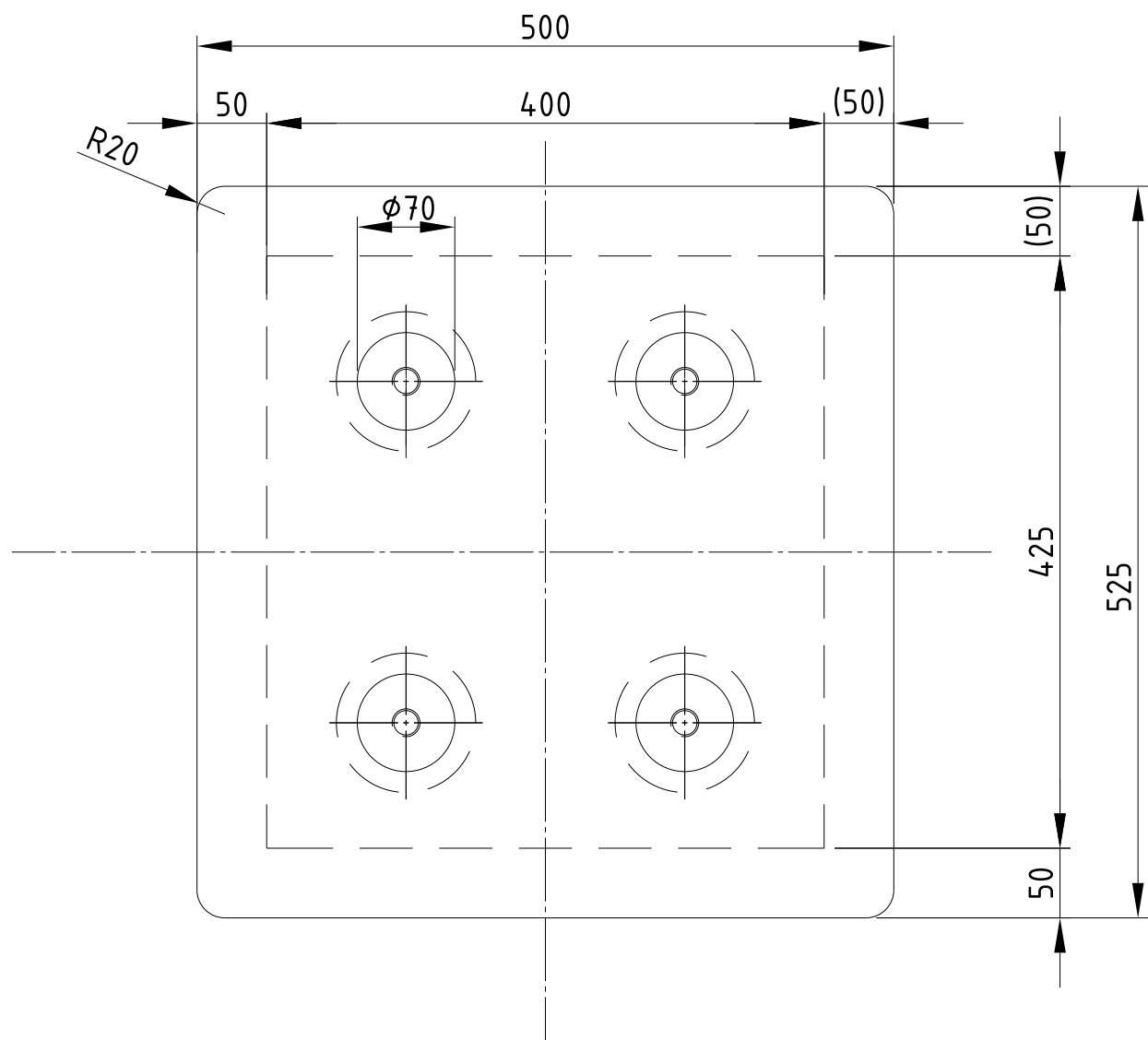
1. Dostawca niecki – Wyciąć otwór w płycie dennej  
niecki ze stali nierdzewnej



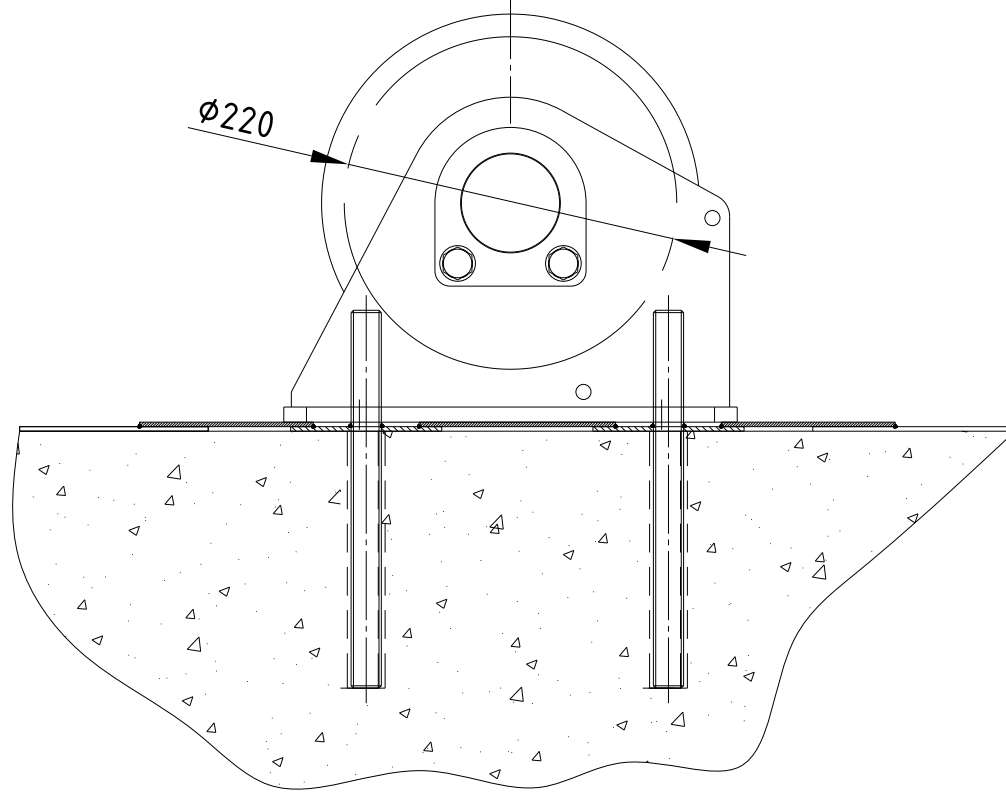
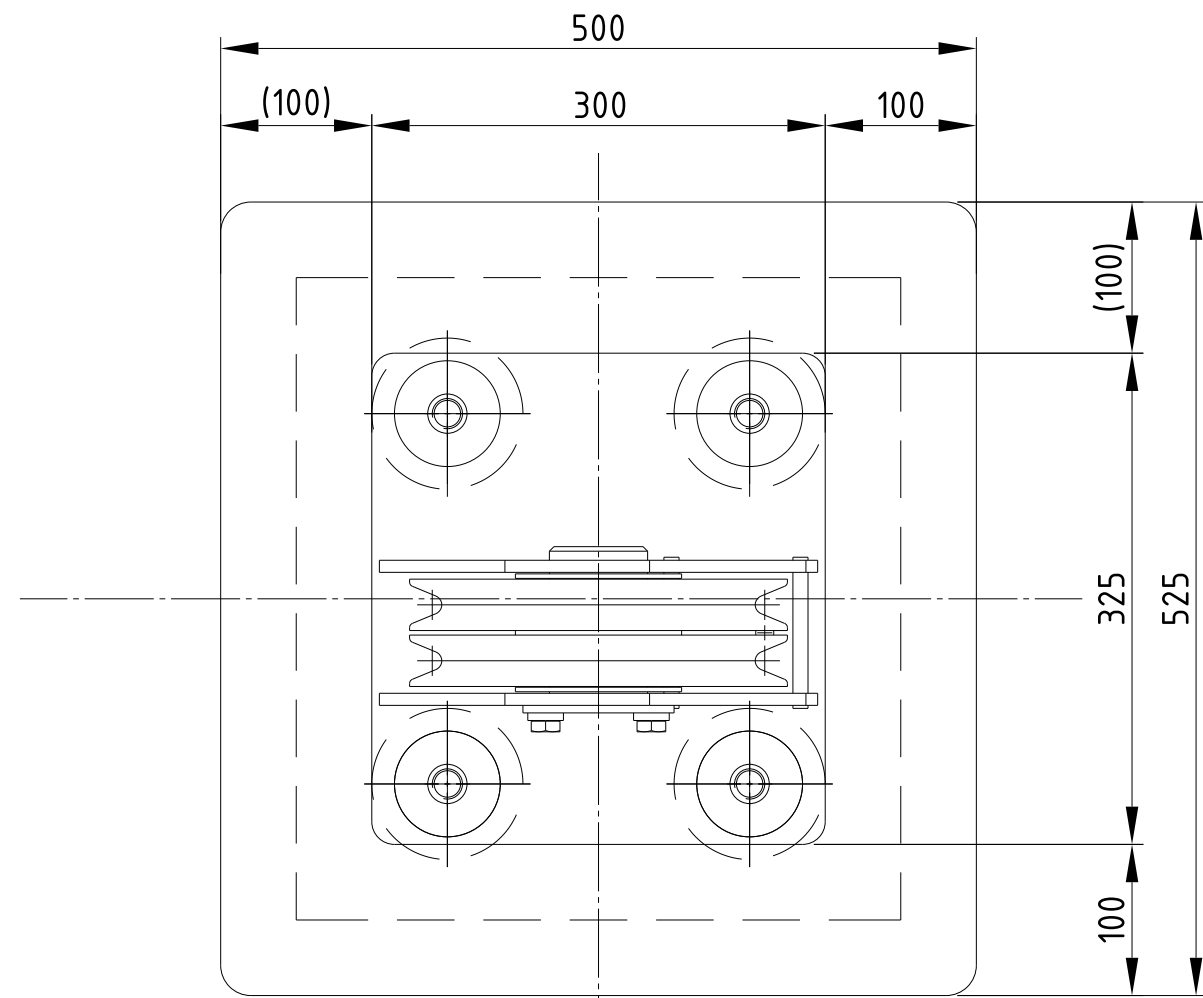
Bełonowe fundamente pod  
wszystkie siedziska, bełon zbrojony.



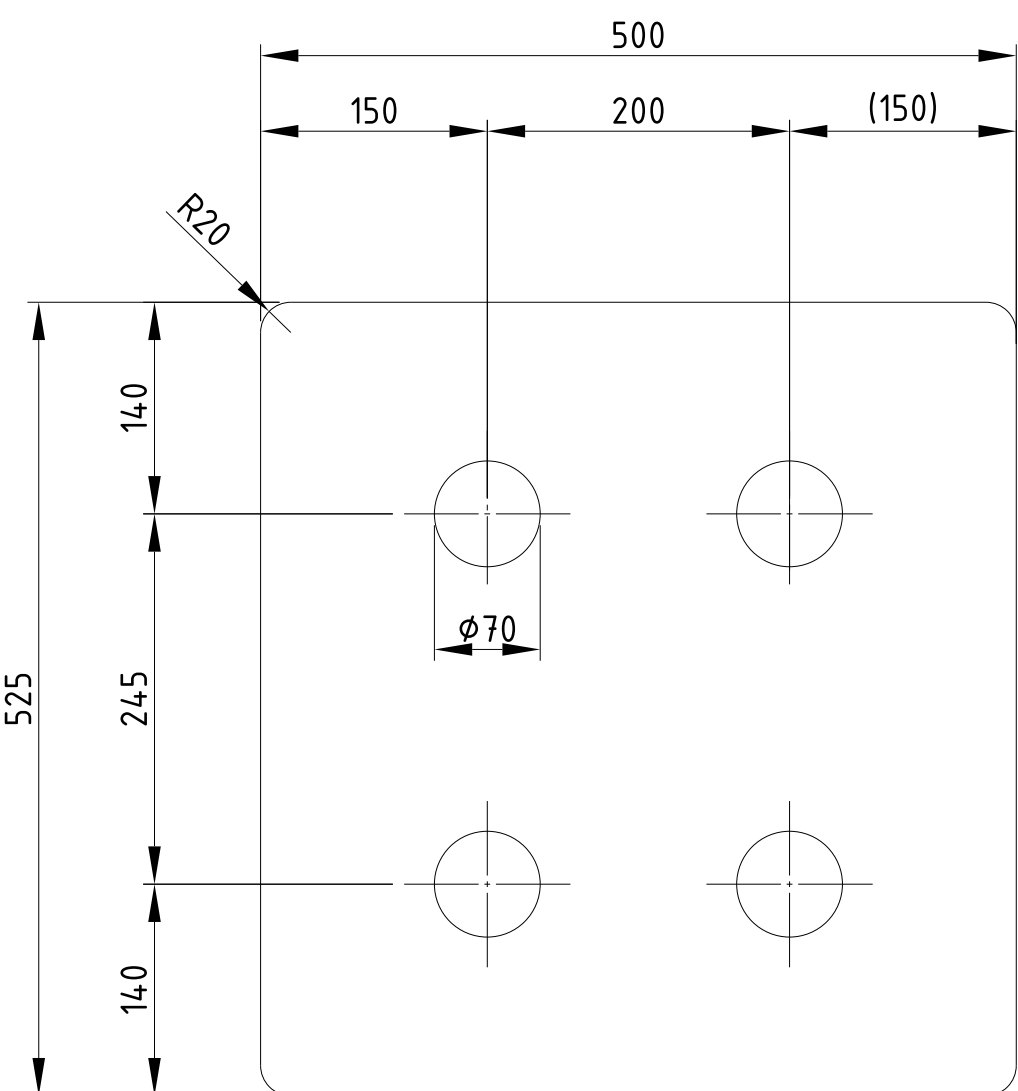
2. Dostawca dna ruchomego – wiercenie i mocowanie kotw M20 i ich krążków.  
3. Dostawca niecki – przyspawać krążki wokół kotw.  
Wszystkie wykonane prace muszą być wodoszczelne.



4. Dostawca dna ruchomego – umieścić płytę przykrywającą.  
5. Dostawca niecki – Umieścić i przyspawać płytę  
do dna niecki i głowic kotw.  
Wszystkie wykonane prace muszą być wodoszczelne.



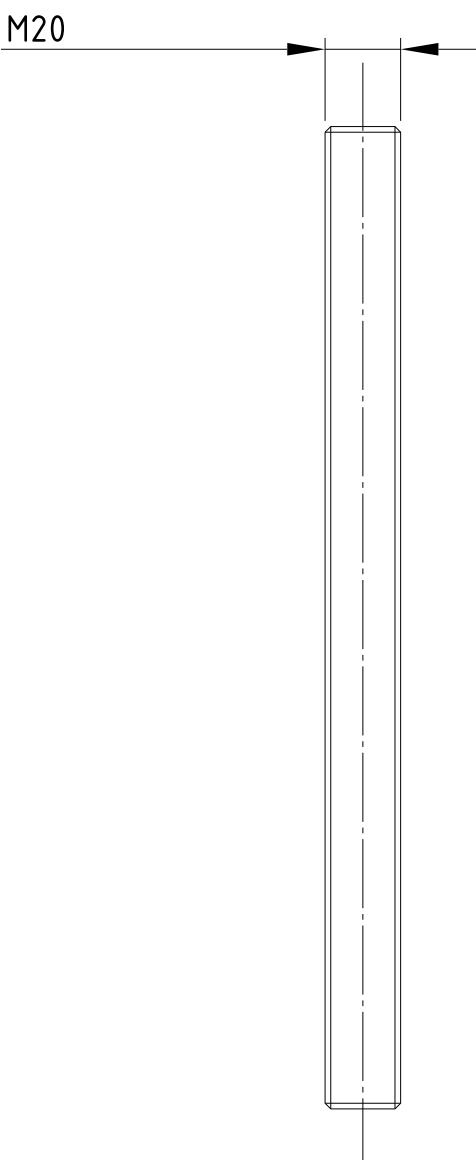
6: Dostawca dna ruchomego – Zainstalować siedzisko krążka



Patrz rys. GA-20 dla pozycji

Płytka 3 mm dla  
siedziska przejściowego

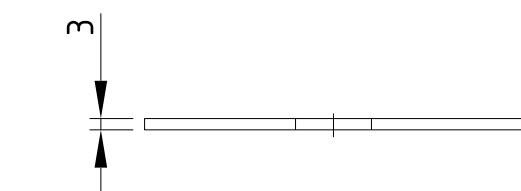
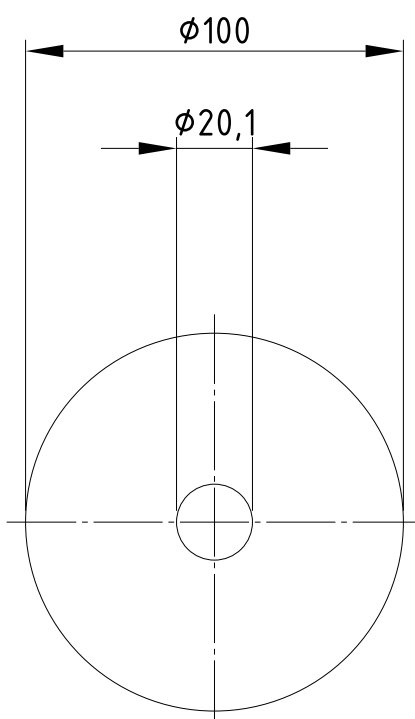
Grubość materiału jak wskazana,  
STAL NIERDZEWNA 316L



Kotwa M20  
Skala: 1:2

STAL NIERDZEWNA A4

DOSTARCZA DOSTAWCA DNA RUCHOMEGO



M20 Krążek kotwy  
Skala: 1:2

STAL NIERDZEWNA 316L

DOSTARCZA DOSTAWCA DNA RUCHOMEGO

Detale kotwy muszą zostać  
zatwierdzone przez  
wykonawcę niecki  
ze stali nierdzewnej  
pod kątem  
wodoszczelności

USUNĄĆ OSTROŻNIE  
WSZYSTKIE OSTRE  
KRAWĘDZIE WOKÓŁ  
OTWORÓW  
(DOSTAWCA NIECKI)

NAZWA OBIEKTU BUDOWLANEGO

**KOMPLEKS SPORTOWY W PIEKARACH ŚLĄSKICH,  
BUDOWA BASENU ZE SPA I STREFA FITNESS,  
HALI SPORTOWEJ ZE STRZELNICĄ SPORTOWĄ I  
GARA- ŻEM PODZIEMNYM, WRAZ Z  
ZAGOSPODAROWA- NIEM TERENU ORAZ  
NIEZBĘDNĄ INFRASTRUKT- URĄ TECHNICZNĄ  
PODZIEMNĄ I NAZIEMNĄ**

FAZA PROJEKTU

**PROJEKT WYKONAWCZY**

INWESTOR

**Gmina Piekary Śląskie**

LOKALIZACJA

**PIEKARY ŚLĄSKIE,  
UL. SOLIDARNOŚCI**

GENERALNY PROJEKTANT

**jsk architekci | pszczulny & rutz**

JSK Architekci Sp. z o.o.  
ul. Żwirki i Wigury 18  
02-092, Warszawa

biuro Wrocław  
ul. Krakowska 29  
50-424, Wrocław  
0048 71 729 38 90  
jsk@jskarchitekci.pl

PROJEKTANT

**arch. Piotr Bury**

NR UPRAWNIEŃ

**MA/012/05**

PROJEKTANT SPRAWDZAJĄCY

**arch. Mariusz Rutz**

NR UPRAWNIEŃ

**Z.P. II-7342 /28/TO/98**

SKALA

**1:5**

RYSOWAŁ

**DHU**

BRANŻA

**ARCHITEKTURA**

DATA

**28.06.2024**

TYTUŁ RYSUNKU

**EA PODNOSZONE DNO KOTWIENIE STAL NIERDZ. siedzisko krążka  
Plan kotwienia SS PSL-2x250x34**

**245-PW-ARC-EA-DET-00-9217-A0**

NUMER  
PROJEKTU

FAZA  
PROJEKTU

BRANŻA

OBIEKT

RODZAJ  
RYSUNKU

POZIOM

NUMER  
RYSUNKU

NUMER  
REWIZJI